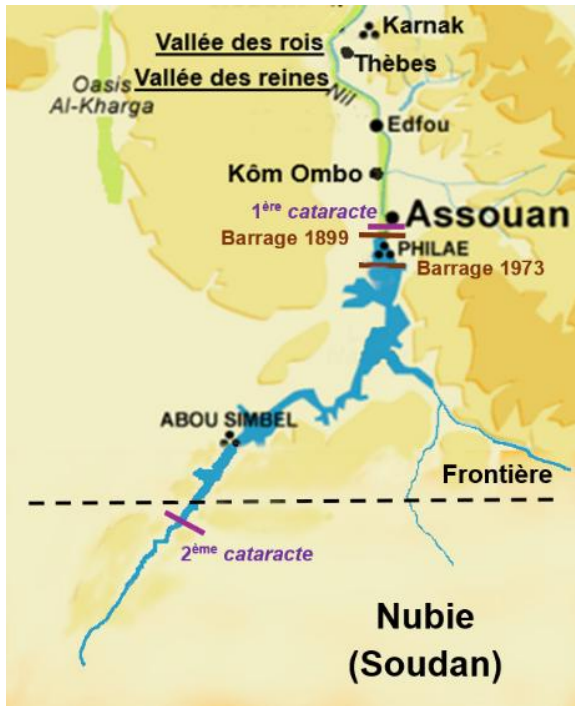
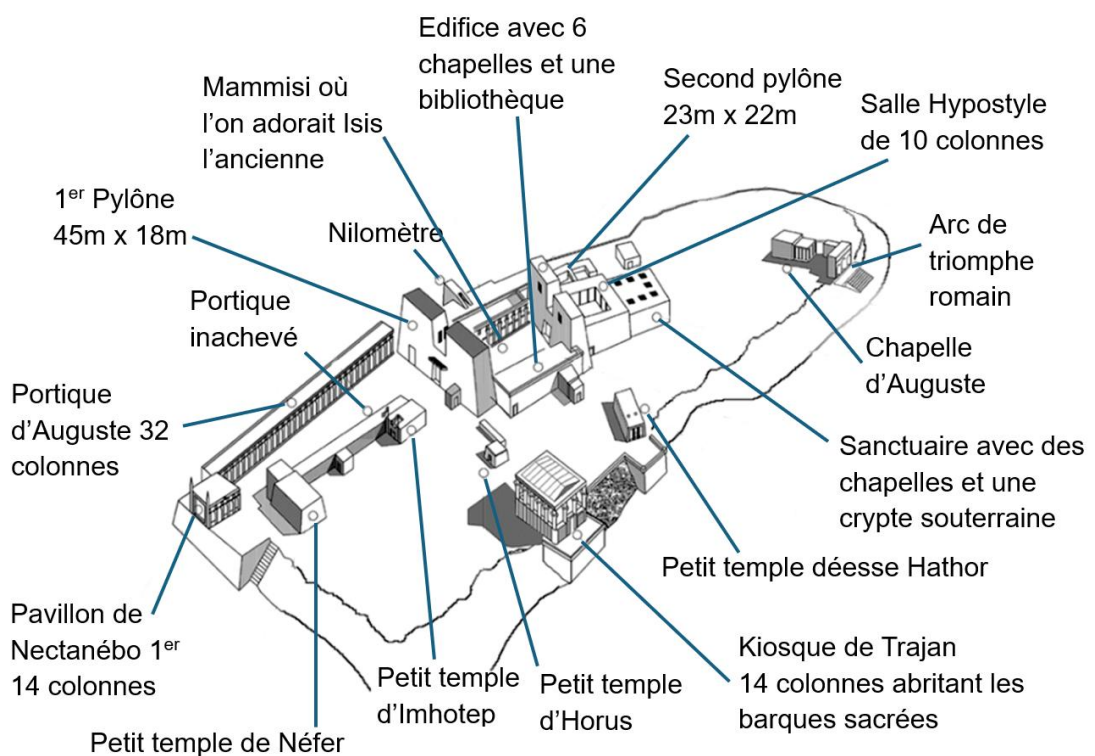
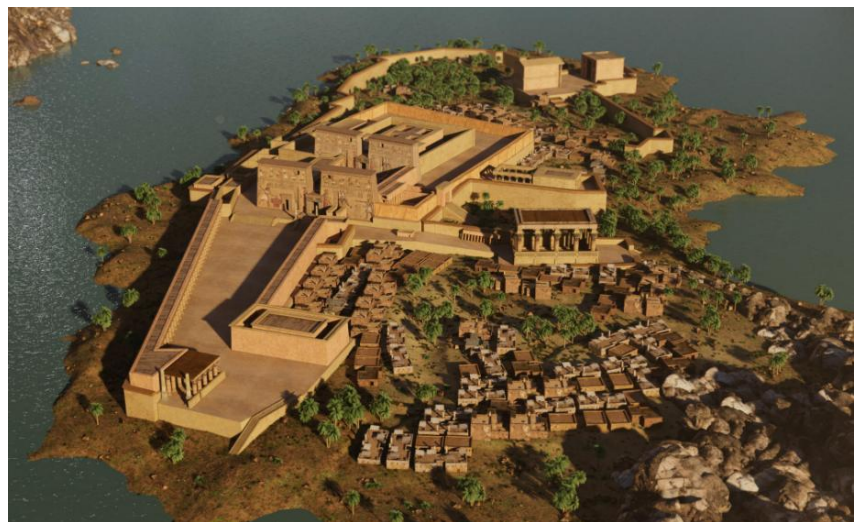


# Philae

A la frontière sud de l'Égypte, le site de Philae fut utilisé comme lieu de culte dès -3000. L'île incarnait une importance rituelle et géographique, un temple à Isis y avait été construit.







Vue 3D



Le temple d'Isis, un des mieux conservés de l'Égypte antique, a été construit par l'un des derniers pharaons égyptiens, Nectanébo Ier (-380 / -362). La construction monumentale, dans sa forme actuelle, eut lieu sous Ptolémée II et ses successeurs.

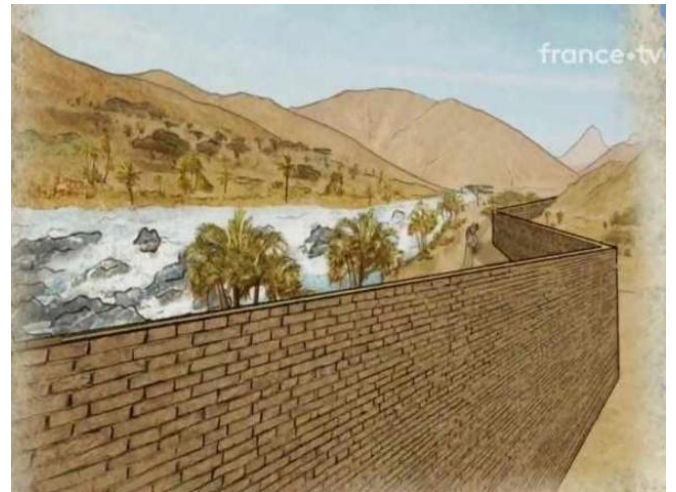
				
Noctanébo -380 / -362	Ptolémée II -282/-246	Imhotep architecte et savant -2700	L'empereur Auguste (Octave) -27/14	L'Empereur Trajan 98/117

			
<b>Isis</b> la mère universelle, celle qui donne la naissance	<b>Horus</b> la dynamique du Pharaon et ses devoirs	<b>Hathor</b> Déesse de la joie, la musique et l'amour	<b>Nefer</b> Dieu de la résurrection et de l'immortalité

Le temple a été transformé en église copte par ordre de l'empereur Justinien au milieu du VIe siècle., Philae est devenue alors l'une des destinations les plus populaires d'Égypte, attirant plusieurs milliers de visiteurs chaque jour en haute saison.

	
Les hiéroglyphes ont été martelés et remplacés par une croix.	

Sur la route qui mène au sud de l'Égypte, à cause des cataractes, les commerçants devaient décharger les bateaux et poursuivre à pied. Pour se protéger des voleurs, ils construisirent un mur sur le bord de la route.



### **Hymne à ISIS ( retrouvé dans le Mammisi)**

*Grande Déesse, mère du dieu, Isis, source de Vie,  
Toi qui règne sur Philae, et sur le secteur interdit,  
Souveraine des îles, Déesse endeuillée qui reconstitue le corps de ton frère Osiris,  
Grande et puissante souveraine des Dieux,  
Dont les Déeses exaltent le nom,  
Magicienne bienfaisante qui chasse le démon par les paroles de tes lèvres.  
Puissante Déesse, à qui la puissance est soumise.  
Grande dans le ciel et régente des astres, qui donne sa place à chaque étoile,  
Isis, source de Vie, reine de Philae et Reine des déserts du Sud*

En -30 l'Égypte devient une province romaine et Isis cohabite avec la religion chrétienne. Puis ce sera l'islam et ensuite les britanniques.

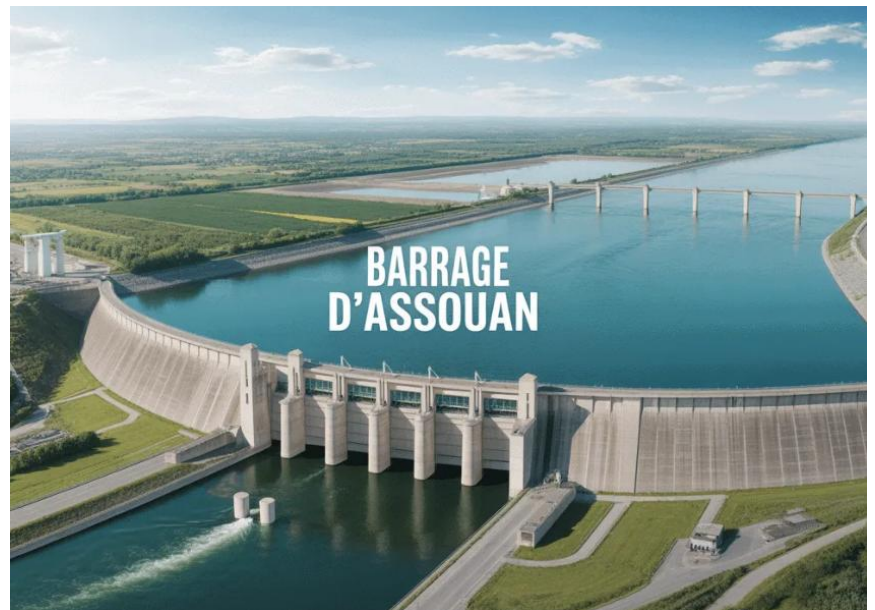
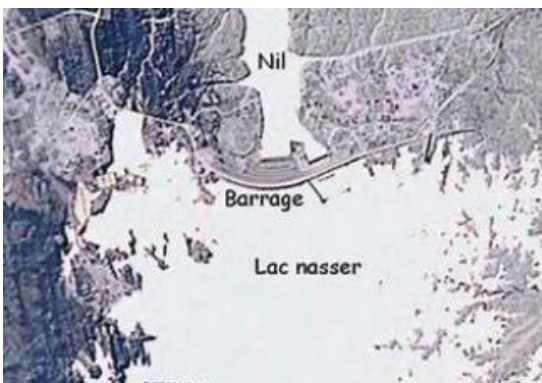
Dès 1899, les Britanniques financèrent la construction d'un barrage moderne sur le Nil. Il est implanté au sud d'Assouan à hauteur de la première des six cataractes. Inauguré en 1902, Long de 2,5 km, il fut rehaussé et épaissi à deux reprises en 1907 et 1929.



2441m de long, 50m de haut, 30m de large en 1929

Le projet de construction d'un nouveau barrage est entrepris dès 1946 mais n'aboutit qu'à partir de 1960. De nos jours l'utilité du vieux barrage est réduite à la production d'électricité et à la régulation du haut barrage lors des périodes de fortes crues.

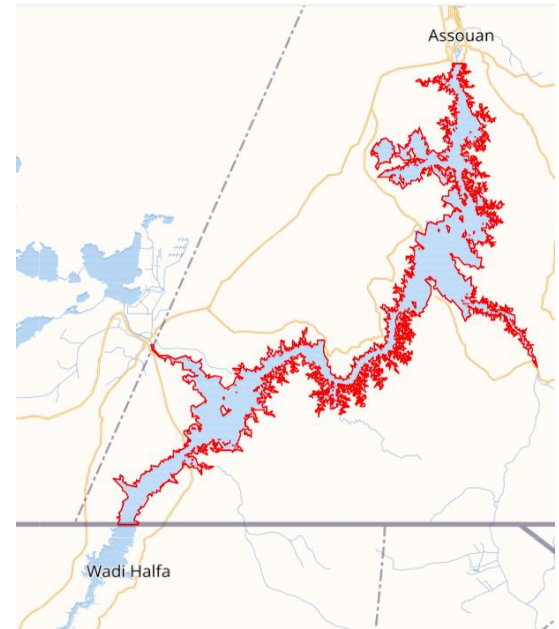
Le second barrage sur le Nil est un barrage hydroélectrique construit entre 1960 et 1970, à sept kilomètres en amont de l'ancien barrage d'Assouan, l'un des plus importants au monde, sa capacité de retenue étant de 169 milliards de mètres cubes.



Le chantier mobilise 30 000 ouvriers égyptiens et 2 000 experts soviétiques pendant onze années. Les défis techniques sont colossaux : il faut détourner le Nil, excaver 42 millions de mètres cubes de roches et construire six tunnels de dérivation. L'inauguration a lieu en janvier 1971, marquant l'achèvement d'un projet qui aura coûté l'équivalent de 3 milliards de dollars actuels.

La nationalisation du canal de Suez en 1956, destinée à financer partiellement le barrage, déclenche une crise internationale. Cet épisode renforce la détermination égyptienne à mener le projet à terme avec l'appui soviétique, transformant un ouvrage hydraulique en symbole de fierté nationale.

Lac Nasser 500kms de long

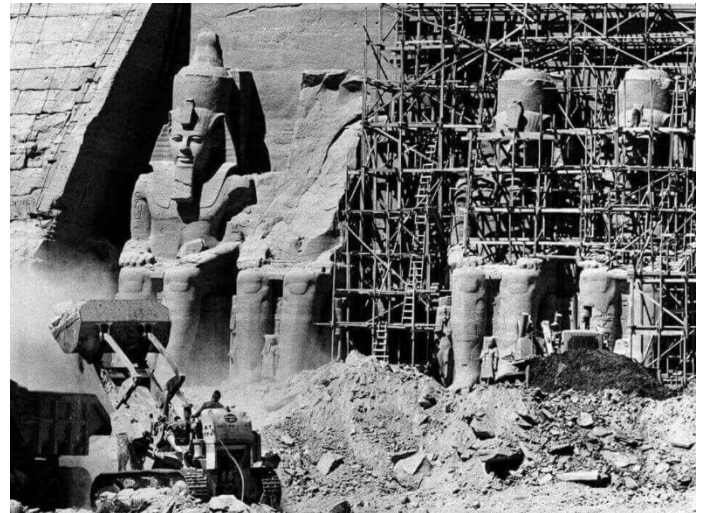
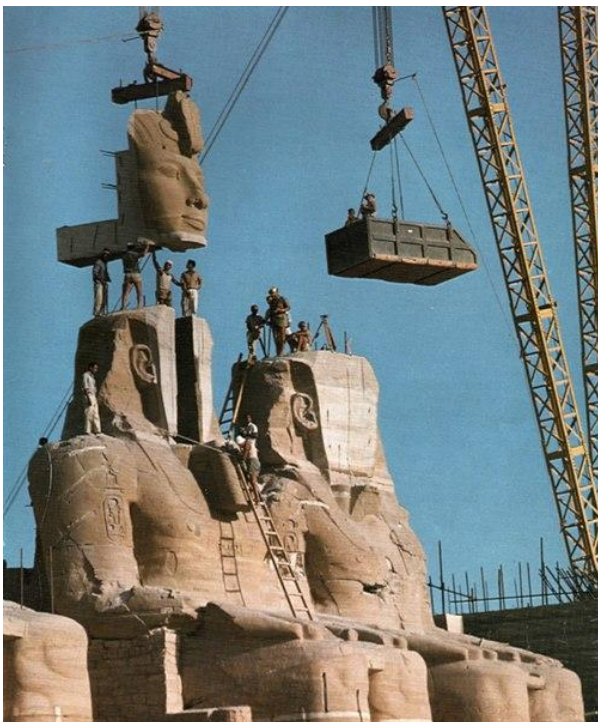


La construction du haut-barrage va de pair avec la formation d'un lac de retenue long de 500 km, le lac Nasser : dans la zone menacée d'inondation se trouvent des centaines de villages et presque autant de sites archéologiques nubiens.

Le 8 mars 1960 l'UNESCO lance un appel à la communauté internationale pour essayer de sauver les trésors de Nubie en péril. Près de 26 millions de dollars sont levés et 50 pays répondent à l'appel : la France, la Grande-Bretagne, l'Espagne, les États-Unis, le Canada...

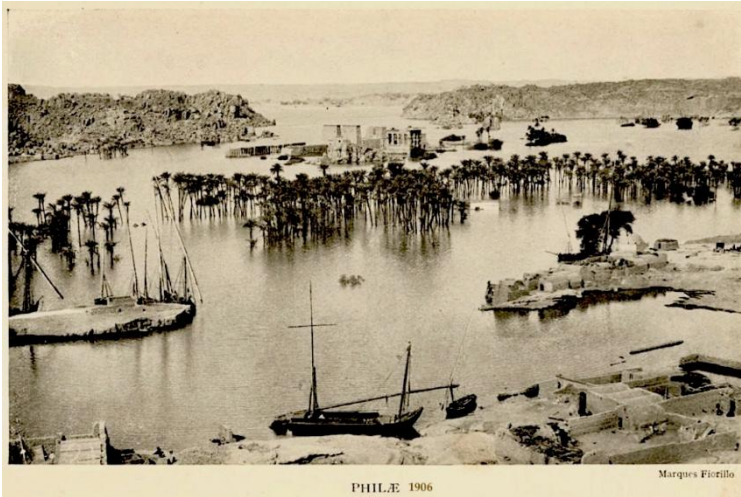
Entre 1961 et 1980, 21 opérations seront organisées dans toute la Nubie.

L'opération la plus ambitieuse demeure le sauvetage des temples d'Abou Simbel, construits il y a 32 siècles par Ramsès le Grand. Ils sont découpés en 1 049 blocs de 20 à 30 tonnes et déplacés de 200 mètres, sur des terres plus élevées de 65 mètres. Afin de reconstituer le site d'origine, le sanctuaire est adossé à une voûte en béton servant de colline artificielle.



Reconstruction supervisée par l'égyptologue française Christiane Desroches Noblecourt (1967)

## Déplacement de Philae



En 1906 Philae était inondée une partie de l'année

### Assèchement des monuments

Les ingénieurs ont ceinturés le tour de l'île avec des palplanches en acier et ensuite ils ont pompé l'eau.



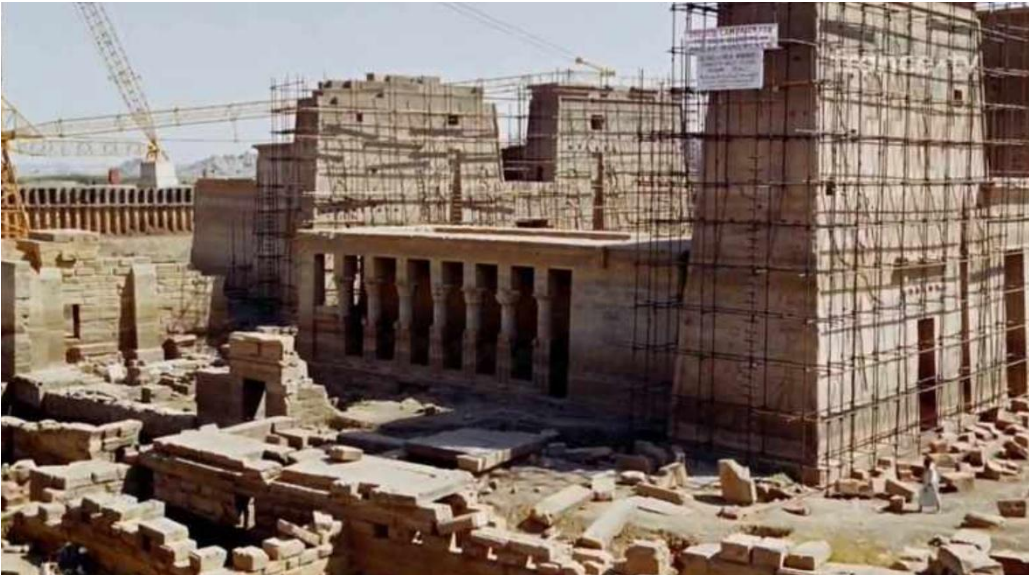
Les monuments de Philae furent transportés sur l'îlot le plus élevé d'Agilkia à 300m en aval.



Construction d'une surface plane permettant de reconstruire les temples



Reconstruction :



L'ancienne île est encore visible

