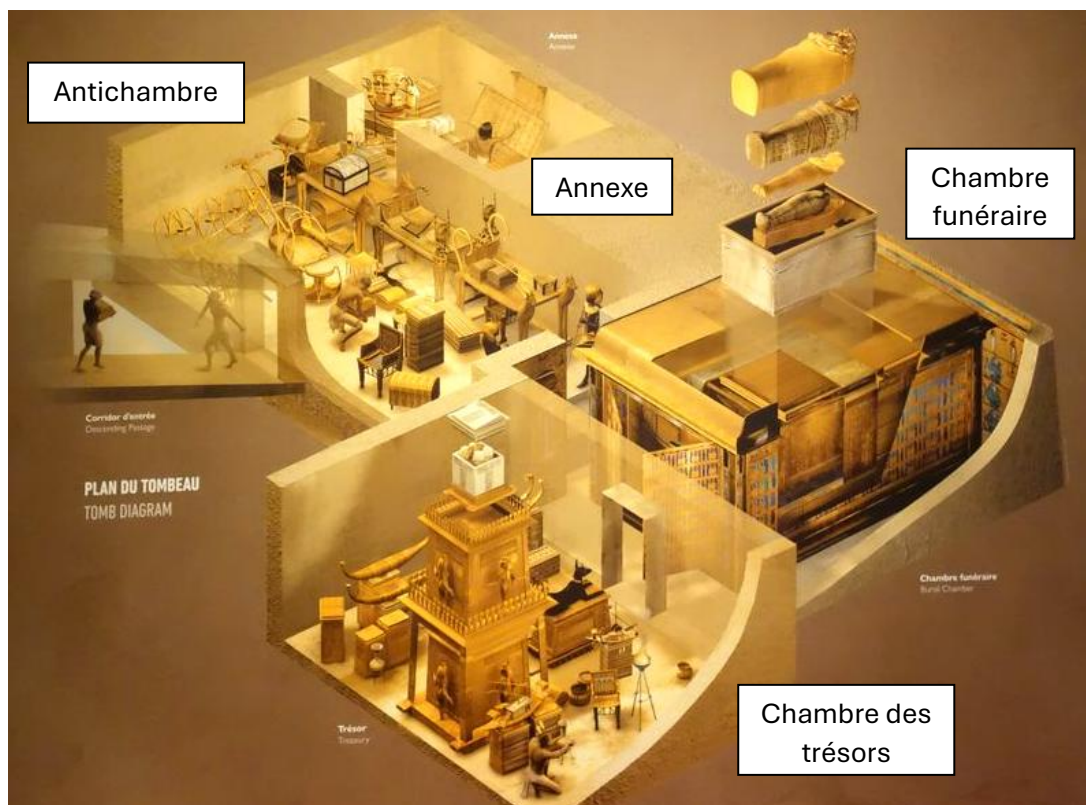
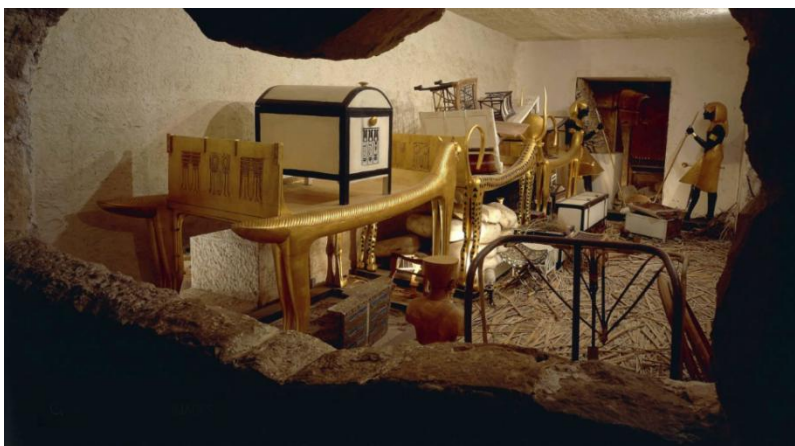


## Contenu du tombeau de Toutânkhamon

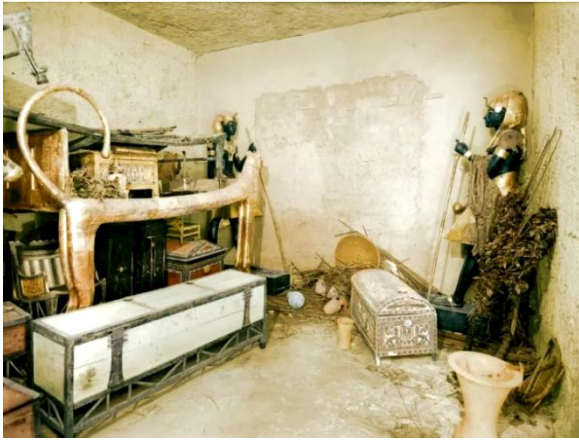


**Antichambre :** 8 x3.6 m 700 objets

Quatre chars démontés, trois lits funéraires en bois doré (à têtes de lion, de vache et d'hippopotame) deux lits ordinaires, des sièges pliants, tuniques, ceintures, sous-vêtements, étoles, gants, sandales, armes diverses, objets de toilette, parfums, miroirs, jeux de plateau, instruments de musique ...

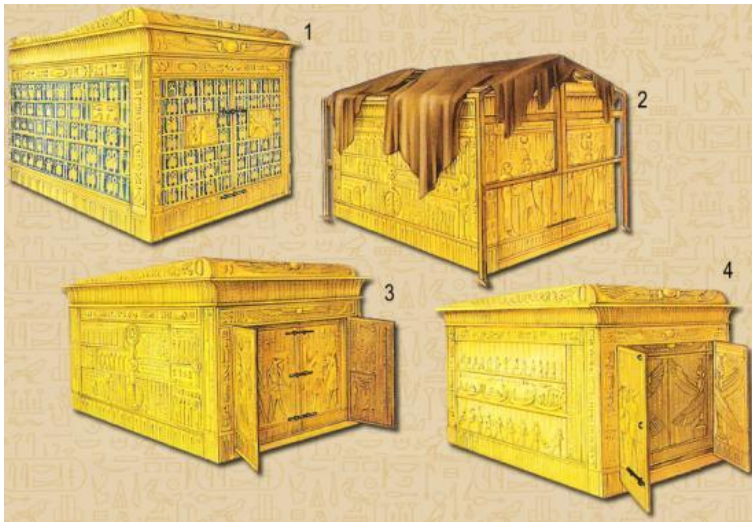


## Photos de l'époque



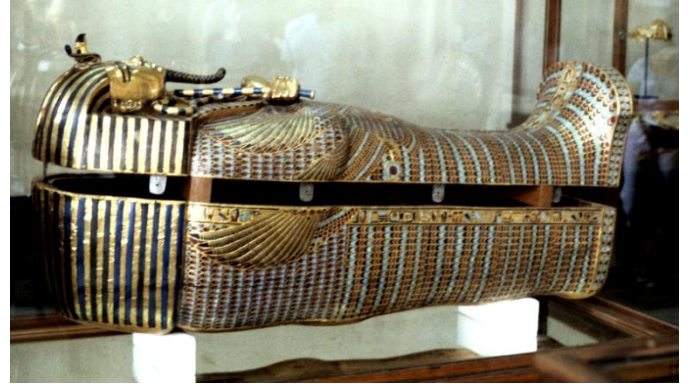
**Chambre funéraire** 6,4 x 4m 300 objets La seule chambre avec les murs peints.

Quatre Chapelles pour enfermer les sarcophages et ma momie





Coffre-sarcophage en quartzite rose



Sarcophage en or massif



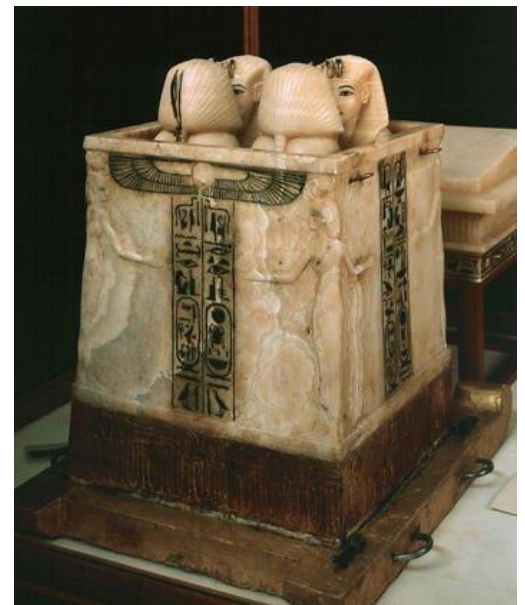
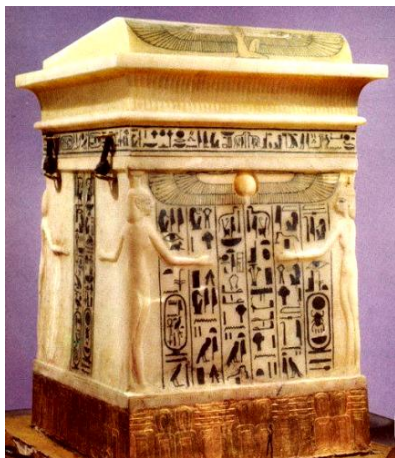
Momie auscultée au musée du Caire

**Chambre des trésors** 4,7 x 3,8m      500 objets

Maquettes de bateaux, statuettes funéraires, coffre-chapelle aux canopes



Naos des vases canopes :



Barque funéraire en albâtre

Photo de l'époque



**Annexe** 4,3 x 2,6m

Paniers, jarres de vin, vaisselle, maquettes de bateaux, statuettes funéraires.

